



MONTERINGSANVISNING

LYDPAKKE I

Audi Q4 E-Tron



Monteringsanvisning

Audi Q4 e-tron

Lydpakke



Nødvendig verktøy



- TORX T20

- Demonterings-
verktøy



Skralle eller koppnøkkel
10mm



I pakken



Basskasse



Musway forsterker



Plug & Play
kabelsett



Strømkit



Hurtigkoblingskabel



Monteringsanvisning

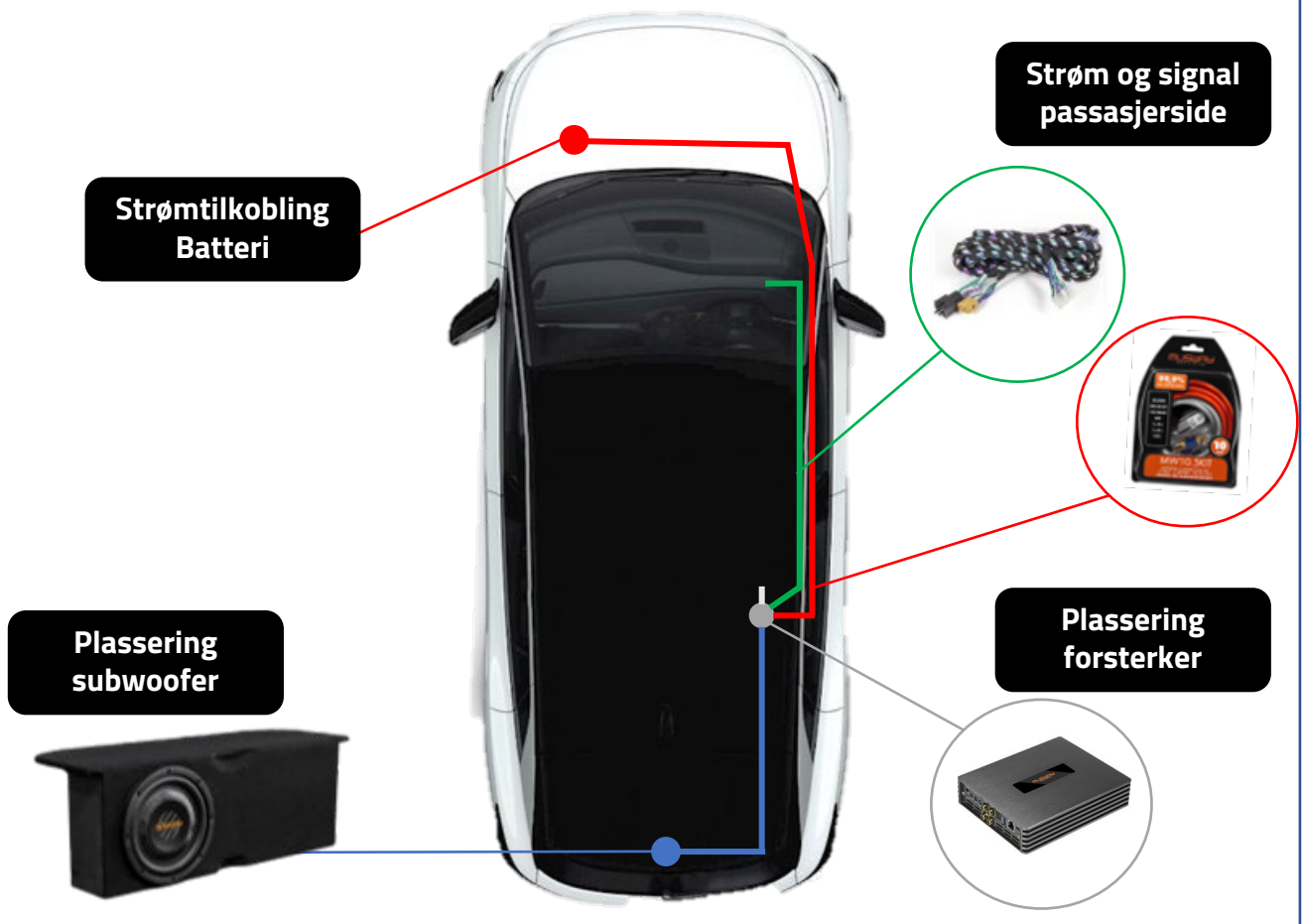
Audi Q4 e-tron

Lydpakke

1

Plassering

Oversikt over tilkoblingspunkter og plassering av produkter.



2

Bagasjerom

Demonter bakre deksel ved å gi det et rykk oppover som vist i bildet.





Monteringsanvisning

Audi Q4 e-tron

Lydpakke

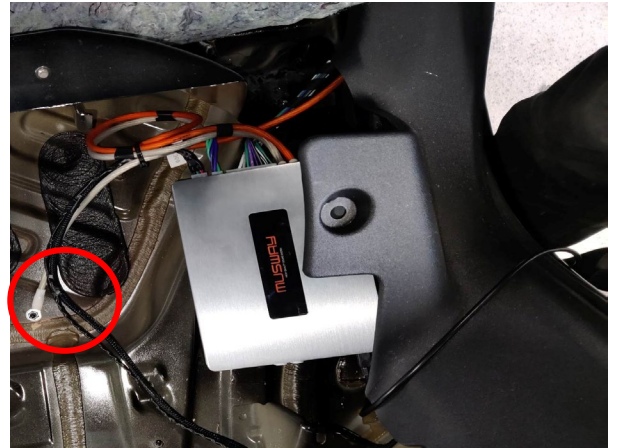
3 Baksete

1. Baksetet må tas ut.
Dette er er klipset fast i framkant og løsner ved å trekke det for og bestemt rett opp.
2. Det må tas av kontakter under setet før det kan tas ut av bilen.



4 Baksete

1. Når baksetet er fjernet, plasseres forsterkeren på høyre side og sikres fast.
2. Plugg i PnP kabelsettet som skal trekkes fram til radio.
3. Koble til strømkabler - strekkes til 12v batteri og jordingskabel rett i chassis – se rød ring.



5 Bagasjerom

Subwoofer kobles til med PnP kabel som trekkes frem til forsterkeren
Senk basskassen ned med element pekende bakover





Monteringsanvisning

Audi Q4 e-tron

Lydpakke

6 Hanskerom

Demonter hanskerom ved å skru ut de to skrune i toppen av hanskerommet.



7 Hanskerom

Når hanskerom er helt åpent kommer det til syne en skrue i bakkant som må skrues ut. Se pil

Ring opp til venstre er samme skrue som vist i figur 6



8 Hanskerom

Skru videre ut skrue under dashbordet





Monteringsanvisning

Audi Q4 e-tron

Lydpakke

9 Hanskerom

Fjern sidedeksel på dashbordet.



10 Hanskerom

Fjern hanskerommet



* Illustrasjonsbilde

11 Radiodel

Lokaliser radiodelen i dashbordet. På baksiden av den finner du en stor, sort kontakt. Løs ut denne ved å løfte opp låsehaken på baksiden av kontakten.





Monteringsanvisning

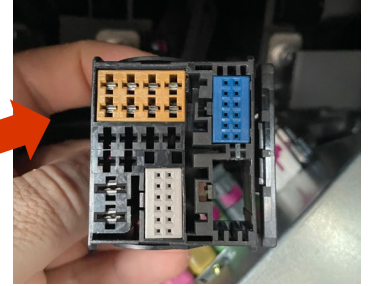
Audi Q4 e-tron

Lydpakke

12

Radiodel

Plugg ut Quadlock pluggen og ta ut den brune høyttalerkontakten. Erstatt den du tok ut med den brune pluggen på T-kabelsettet (MPKQSC25M)



13

Radiodel

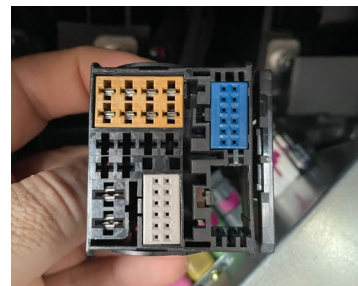
Plugg den brune høyttalerpluggen du tok ut av Quadlock pluggen inn i den sorte på T-kabelsettet



14

Radiodel

Plugg tilbake Quadlock pluggen i radioenheten.





Monteringsanvisning

Audi Q4 e-tron

Lydpakke

15 Kabeltrekking

Løsne kabelkanal ved fremdøren på passasjersiden. Her bruker en plastspake.



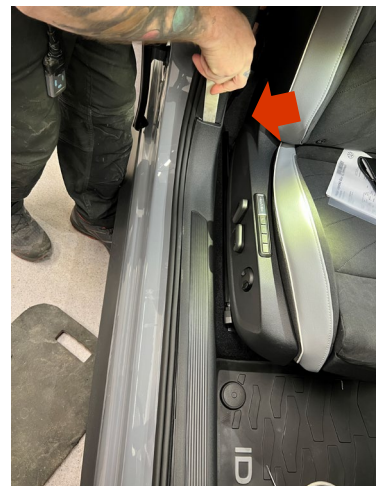
16 Kabeltrekking

Fortsett med demonteringen, fra bakdør, av dekselet mellom dørene.



17 Kabeltrekking

Ta av fremre og bakre kabelkanal





Monteringsanvisning

Audi Q4 e-tron

Lydpakke

18 Kabeltrekking

1. Legg strømkabel og PnP signalkabel under dørlist. Strøm skal mellom 12v batteri og forsterker, mens PnP signalkabel skal fra forsterker til bilens originale radio



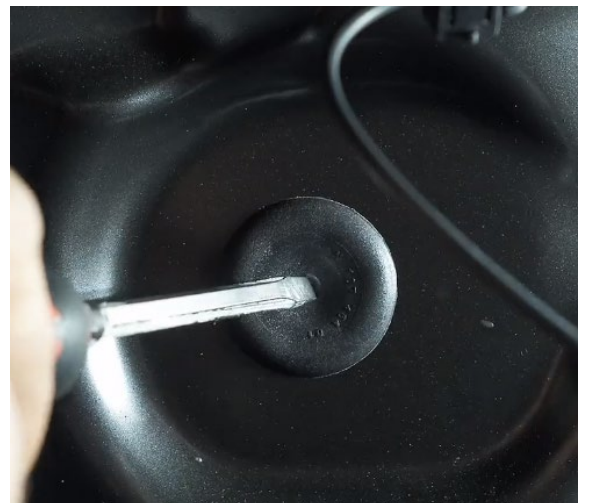
19 Kabeltrekking - Strøm

På bilens passasjerside er det gjennomføring. Strømkabel skal trekkes igjennom her. Det kan være greit å bruke en trekksnor eller litt stiv kabel å føre igjennom som strømkabel tapes fast til



20 Kabeltrekking - Strøm

Stikk hull med et flatt skrujern i gjennomføringsproppen





Monteringsanvisning

Audi Q4 e-tron

Lydpakke

21 Kabeltrekking - Strøm

Når kabel er trekt igjennom fra kupeen skal den stripses fast til det sorte staget som går fra passasjerside til førersiden av bilen.



22 Kabeltrekking - Strøm

Strømkabelen skal tilkobles i kabelbro på ledig plassering



23 Kabeltrekking - Strøm

Skru fast strømkabel på batteriterminal.
NB! Påse at sikring IKKE er koblet i sikringsholder!





Monteringsanvisning

Audi Q4 e-tron

Lydpakke

24

Kabeltrekking - Strøm

Monter sikring i sikringsholderen



25

Siste sjekk og ferdigstilling

Sjekk før du setter sammen at alle kontakter er satt skikkelig på plass og ta en test slik at du vet du har lyd

Nå er oppkobling ferdig, og alt er kontrollert OK, kan du montere på plass alt av deksler, baksete og hanskerom.



Alle høyttalere tar skade av misbruk. Pass på at du ikke spiller for høyt slik at høyttalernes spole brennes av. Det dekkes ikke av garanti eller reklamasjon.

Kundesupport 48 08 08 20



BRS manual Versjon 1.0